



Cinema Teatro Walter Mac Mazzieri Pavullo nel Frignano

Scheda Tecnica



Cinema Teatro Walter Mac Mazzieri

Via Giardini, 190

41026 Pavullo nel Frignano (Modena)

Tel. 0536 304034

333 2455578 (solo messaggi whatsapp)

Mail: info@cinemateatromacmazzieri.it

Sito web: www.cinemateatromacmazzieri.it

Proprietà: Comune di Pavullo nel Frignano (Mo)

Responsabile Teatro: Linda Serafini info@cinemateatromacmazzieri.it

Referente tecnico per noleggi e teatro ragazzi: Luciano Cavazzuti lucio.delmac@gmail.com

Coordinatore tecnico ATER per spettacoli in Stagione: Carla Plessi carla.plessi@ater.emr.it

Totale posti: 420

Posti platea: 420

Pavimentazione sala: linoleum

Tipo palcoscenico: legno

Boccascena: Altezza m. 5,50 - Larghezza m. 10,50

Palcoscenico: Larghezza m. 10,20 (utile m. 8,00) - Profondità m. 7,80 (utile m. 6,20)

Graticcio (in ferro con rocchetti mobili):

Altezza m. 6,30 - Larghezza m. 10 – Profondità m. 6

Altezza media soffitto graticcio: m. 2,10

Declivio: 2,5%

Altezza del palco dalla platea: m. 1,33

Collegamento palco/platea: due scalette fisse ai lati del palco

Schermo per cinema: scende meccanicamente a ridosso del proscenio ed occupa tutto il palco

Dallo schermo alla fine della platea: 24 metri

N. 6 quinte

N. 3 soffitti

Fondale nero

Tappeto da danza: nero- 6 rotoli che coprono l'intero palco

(per i noleggi consultare tariffe indicate nella scheda tecnica da compilare unitamente al contratto)

Sipario: manuale

Schermo bianco: m.9 x m. 5

NOTE: Il ballatoio attorno al palco è asimmetrico, dietro alla mantovana c'è l'ingombro dello schermo

Regia a fondo platea

Dimensioni: m. 2,25 x m. 0,75

A circa 7 metri dalla regia, a muro, si trovano:

Ciabatta elettrica monofase, ritorno dmx 5 poli, ritorni audio

LUCI

Per i noleggi la sala è fornita con piazzato bianco

Per gli spettacoli di Stagione o in presenza di service in caso di noleggio, questa la dotazione presente:

Potenza elettrica utile a palcoscenico: 50 Kw.

N. 2 prese 63A pentapolari

N. 6 prese 16A tripolari

N. 6 prese 16A pentapolari

No morsettiera

N°3 americane elettriche motorizzate con: prima americana 10 ritorni; seconda e terza 8 ritorni ciascuna

N°2 tiri fissi ad arganetto manuale

Prima americana: in sala a m. 3 dal proscenio

Seconda americana: su palco a m. 2 dal proscenio

Terza americana: controluce

Staffe laterali in sala con possibilità di appendere 4 fari per lato

Numero totale ritorni: 50

22 canali dimmer

3 PC 1000w STAGE (no telai – no bandiere)

4 PC LED 200w Spotlight (con telai e bandiere)

2 sagomatori LED 200w 36° Studiolum (4 canali – dimmer/strobo/caldo/freddo)

2 sagomatori F.A.L. PF1230 1000w 23°/39°

2 PAR Proel 64 CP62(con telaio)

Sdoppi e caveria

Consolle luci Sagitter Faster 24/48

Scala per puntamenti

VIDEO

Il teatro ha inoltre in dotazione **un proiettore cinematografico** digitale Barco SP2K-15 di quarta generazione con sorgente laser nativa interna.

Il formato utilizzato di solito è il DCP (Digital Cinema Package) o il SMPTE (Society of Motion Picture and Television Engineers). Questi formati sono essenzialmente un contenuto JPEG che viene inserito nei formati di cui sopra. Si può trasformare un contenuto in formato file .AVI o .MP4 o .MKV in DCP così da essere letto dalla macchina. Oppure si può utilizzare un lettore Blu-ray come il SONY in dotazione che legga il formato file e che trasmetta il contenuto al proiettore come un videoproiettore.

AUDIO

2 diffusori Proel LT 15A

2 monitor Proel WD 12 AV2

1 mixer audio RCF F16XR (16 canali)

2 Radiomicrofoni a gelato: Sennheiser G4

1 microfono Shure SM58

1 microfono Karma

CAMERINI

Camerini e servizi: n° 6 disposti su 3 piani

Capienza totale: 21 persone

SCARICO

Accesso allo scarico da **Via Giardini 190**

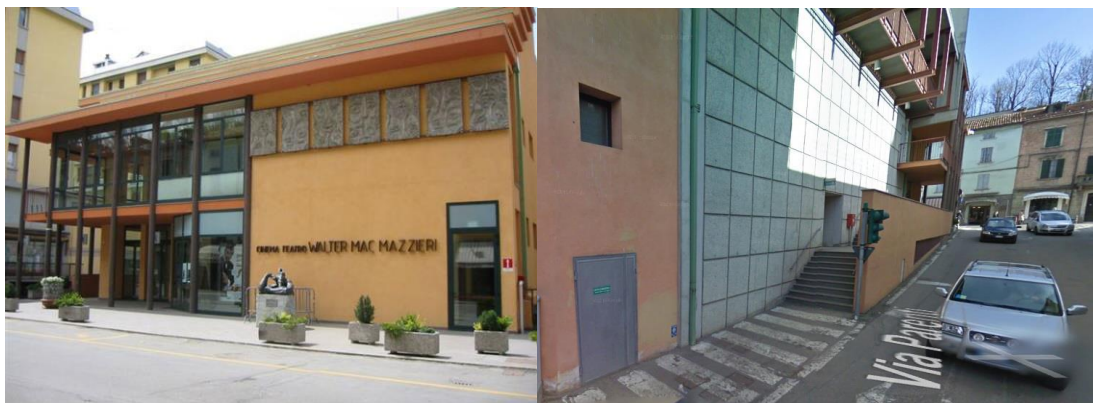
Per i soli spettacoli di Stagione e Teatro ragazzi, il teatro paga l'occupazione del suolo pubblico per i 2 parcheggi antistanti il teatro ed è concessa la sosta prolungata.

Diversamente la zona di carico e scarico è consentita con disco orario per un'ora.

Per camion oltre i m. 10 l'accesso può essere difficoltoso. Contattare il teatro.



Scarico materiali: dall'entrata principale passando dalla sala o in alternativa da un'uscita di sicurezza in sala, vicino al palco, ma con accesso molto scomodo (in Via Parenti)



In caso di autocarri superiori alle 3.5 T occorrerà comunicare la targa del mezzo per il rilascio e ritiro, c/o il Comando Polizia Locale, dell'autorizzazione al transito in centro storico (costo € 1,03).

- Allegato con autorizzazione all'occupazione dei 2 parcheggi antistanti il teatro.

PIANTA DEL PALCOSCENICO

